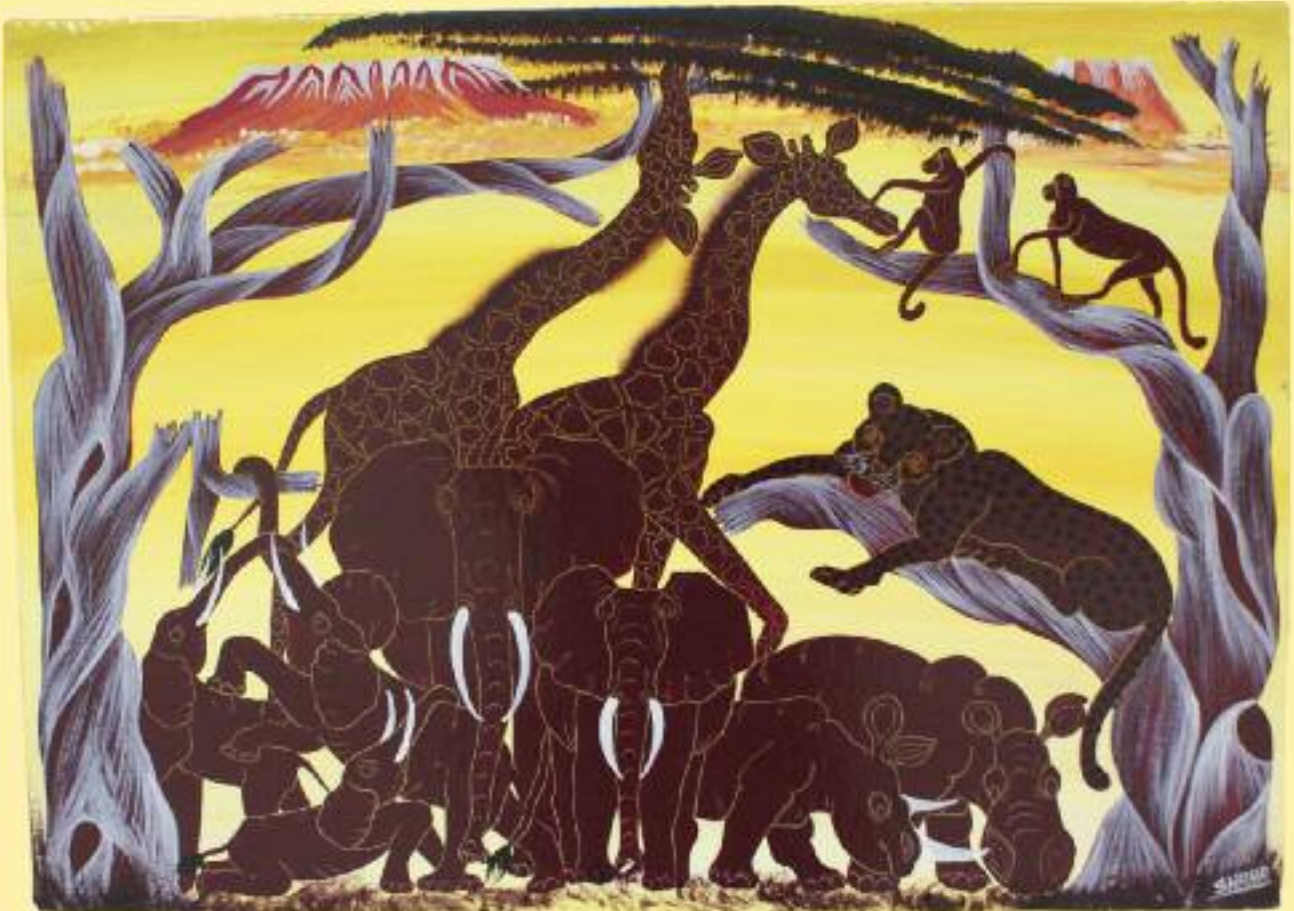


Mit Kindern im Hochgebirge

Ein Interview mit PD Dr. med. Susi Kriemler, Zürich

Tiere auf Braun – Preis und nähere Informationen siehe Seite 706



Komplementäre Methoden bei allergischer Rhinitis

Positive Hinweise zu Pestwurz und Akupunktur

HIV-Infizierte auch ohne Symptome frühzeitig antiretroviral behandeln

Richtungsweisende Ergebnisse der START-Studie
vorzeitig veröffentlicht

Infektionsrisiko unter Rheumabiologika

Mit einem Kommentar von Dr. med. Adrian Forster

Prophylaxe und Behandlung der Reisediarrhö

Vorbeugend rohe Speisen meiden – Flüssigkeitszufuhr
therapeutisch am wichtigsten

Stellenwert der Ernährungstherapie bei COPD

Energie- sowie Proteinmangel möglichst frühzeitig vermeiden

Akute Exazerbationen verhindern

Aktuelle COPD-Leitlinie
der nordamerikanischen Fachgesellschaften

